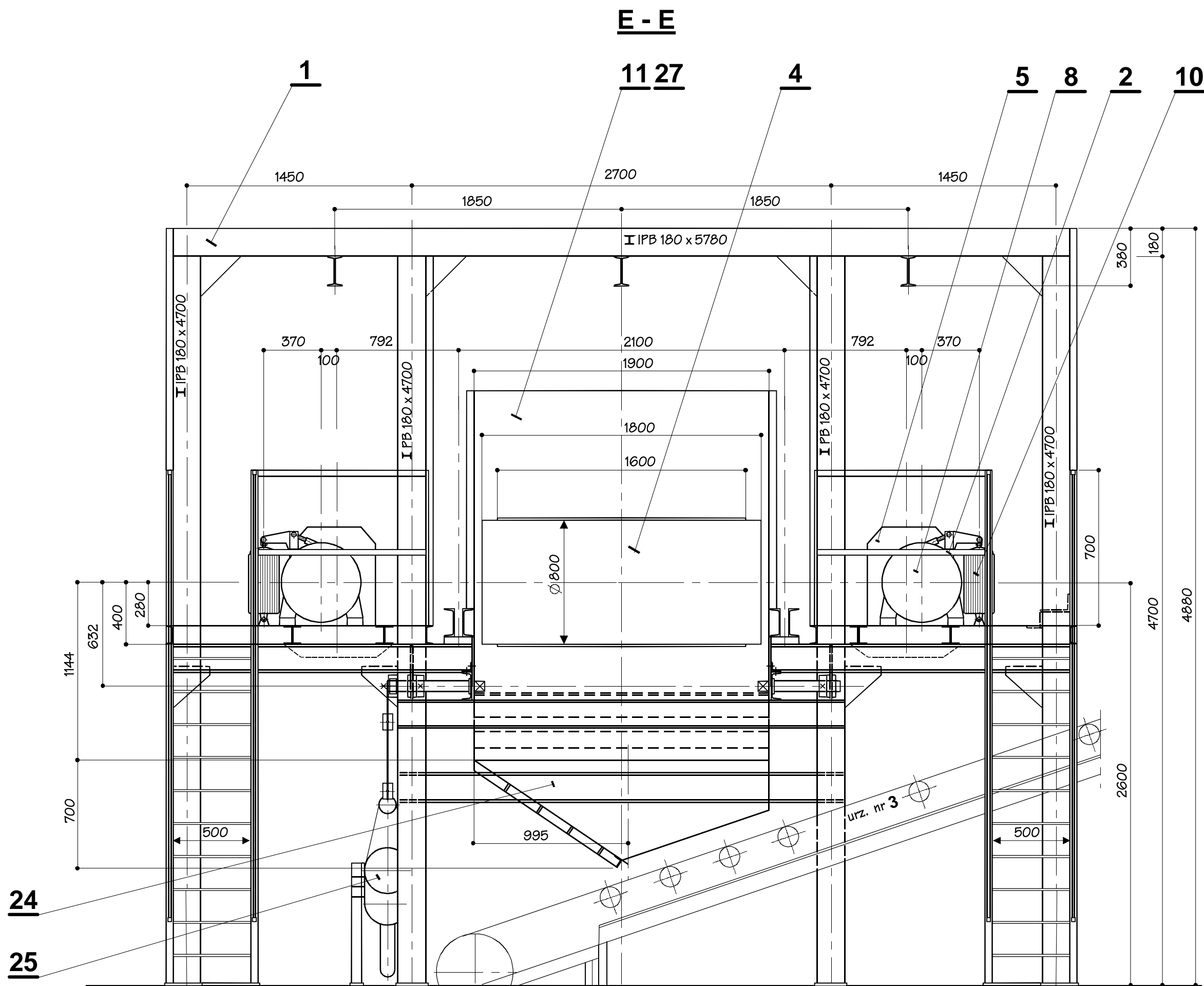



Charakterystyka techniczna			
Przenośnik taśmowy nr urz. 9			
Lp	Wyszczególnienie	Jednostka	Wartości
1.	Nadawa		urobek
2.	Wydaźność	t/h	800
3.	Szerokość taśmy	mm	1600
4.	Długość przenośnika	mm	21850
5.	Wysokość podnoszenia	m	5,1
6.	Prędkość taśmy	m/sek	1,59
7.	Śilnik typ Sf 280 M-6 moc	kW	55
8.	Obroty śilnika	1/min	960
9.	Przekładnia typ KWDN 650		
10.	Przekładnia przełożenie	i	25,3
11.	Średnica bębna napędowego	mm	800
12.	Przetawiać elektryczny PET-12 - WIOMET:	skok S - mm moc N - kW	850 7,5
13.	Nachylenie przenośnika	α	15°



S = 20868,0 kg

31	Taśma gumowa GTP B 1600/4 L = 6000	1	Stomil Wolbrom S.A.	250,0
	Taśma gumowa B 1600 L = 44 m	1	KWK "Bobrek" istniejący	1800,0
30	Przedłużenie zsuwni nadawczej blacha 10 x 200 x 3000	1	M - 09/0	47,0
29	Wyłącznik bezpieczeństwa D 900/18 i elupek końcowy 900	2	KWK "Bobrek" istniejący	70,0
28	Zaciski śrubowe A 180	4	M 816 - 902.02	7,0
27	Zaciski śrubowe A 200	6	M 816 - 902.02	10,0
26	Ograniczenia boczne PP 1600 - 3000/860	1	M 817 - 410.80	31,0
25	Napęd klapy z przestawieniem elektrycznym PEL12	1	M - 09/8	420,0
24	Zsuwnia dwudrożna - zestawienie i części	1	M - 09/7	1426,0
23	Ośloną taśmy i bębna kierującego Ø 400	1	M - 09/6	126,0
22	Skrobacz taśmy	2	M - 09/5	90,0
21	Zestaw jednokrążnikowy dolny NaG 1600/Ø 219	2	KWK "Bobrek" istniejący	380,0
20	Zestaw trójkrażnikowy górny NaG 1600/133/20°	2	wg MIFAMY	52,0
19	Zestaw trójkrażnikowy górny NaG 1600/133/30°	4	wg MIFAMY	132,0
18	Zestaw trójkrażnikowy górny NaG 1600/133/30°	18	KWK "Bobrek" istniejący	630,0
17	Bęben kierujący G1 - 1600/400/2100/80	1	wg MIFAMY	422,0
16	Ośloną bębna stacji zwrotnej 1600 x 630 x 550	1	KWK "Bobrek" istniejący	130,0
15	Podbudowa stacji zwrotnej ZPL 1600/2100 x 2000/1200/880/320	1	KWK "Bobrek" istniejący	200,0
14	Napinacz śrubowy 120	2	KWK "Bobrek" istniejący	82,0
13	Bęben kierujący G1 - 1600/1630/2100/130	1	KWK "Bobrek" istniejący	988,0
12	Ośloną bębna stacji zdawczej NBBN - 1400/15°	1	M 816 - 181.20	32,0
11	Ośloną bębna stacji zdawczej NDB 1600 x 2050 x 1400/162	1	M 816 - 171.80	172,0
10	Hamulec szczękowy 265 AHG, 320-ExZE 800/60r1 5450 500 V AC/50 Hz	2	FENA Katowice ul. Kościuszki 191	214,0
9	Sprzęgło hamulcowe ATB 800-320-110 - 90/100 - 90/100 007 ATB	2	FENA Katowice	70,0
8	Śilnik typ Sf 280 M-6 N = 55 kW, n = 965 1/min	2	KWK "Bobrek" istniejący	1164,0
7	Ośloną sprzęgła łańcuchowego	2	KWK "Bobrek" istniejący	80,0
6	Sprzęgło łańcuchowe Dp = 492 z = 22 T = 70	1	M - 09/4	484,0
5	Przekładnia zębata i = 25,3 KWDN - 650/50/110-120/210	2	KWK "Bobrek" istniejący	2020,0
4a	Płyta łóyskowa 130 x 330	2	M 813 - 910.40	43,0
4	Zespół bębna napędowego G21-1600/800/2100/130/120-KWDN-650	1	KWK "Bobrek" istniejący	1590,0
3	Konstrukcja nośna trasy i podpory	1	M - 09/3	1452,0
2	Poręcze i schody	1	M - 09/2	381,0
1	Podbudowa stacji zdawczej - części	1	M - 09/1/1	5203,0
	Podbudowa stacji zdawczej - zestawienie	1	M - 09/1	
Poz	Nazwa części	Ilość	Nr rys. normy	Ciężar

Zamawiający: Inwestor						
Kompania Węglowa Spółka Akcyjna Oddział KWK "Bobrek-Centrum" w Bytomiu ul. Konstytucji 76		Pracowni Projektów Budowlanych Przemysłowego i Ogólnego 40-632 Katowice ul. Romualdowa 11				
Tytuł projektu	Budowa zbiornika węgla surowego i zabudowy urządzeń nadawczych i odbiorczych w KWK „Bobrek – Centrum Ruch Bobrek w Bytomiu	Stadium PB-W	Imię i nazwisko	Nr uprawn.	Data	Podpis
Tytuł rysunku	Przenośnik taśmowy nr urz. 9 B – 1600 L = 21850 Q = 800 t/h ZESTAWIENIE część 4/4	Projektował	mgr inż. J. Pieszka		07/09	
		Konstruował	R. Wróbel		07/09	
		Sprawdził	inż. W. Cyba	332/76/K1	07/09	
		Kier. Zespołu	inż. W. Cyba	332/76/K1	07/09	
		Podziałka 1 : 25	Nr projektu	02/09		Nr rys. M – 09/0
Zastrzegam się wszelkie prawa, wynikające z Ustawy o prawie autorskim						